

TECZA PO DESZCZU

I - **Zestaw ćwiczeń porannych** podany w poniedziałek.

II - „**Barwy tęczy**” – zabawa ruchowa doskonaląca płynność ruchów w przestrzeni. Dziecko otrzymuje wstążki lub paski krepiny w kolorze tęczy. Dziecko do piosenki Tęcza cza, cza, cza wykonuje improwizacje ruchowe z użyciem wstążek.

Tęcza cza, cza, cza

sł. Anna Bernat, muz. Aleksander Pałac

<https://www.youtube.com/watch?v=LmBK0xFkhH4>

Koleżanko, kolego
popatrz czasem na niebo.
Czasem zdarzyć się może,
cud, zjawisko w kolorze.

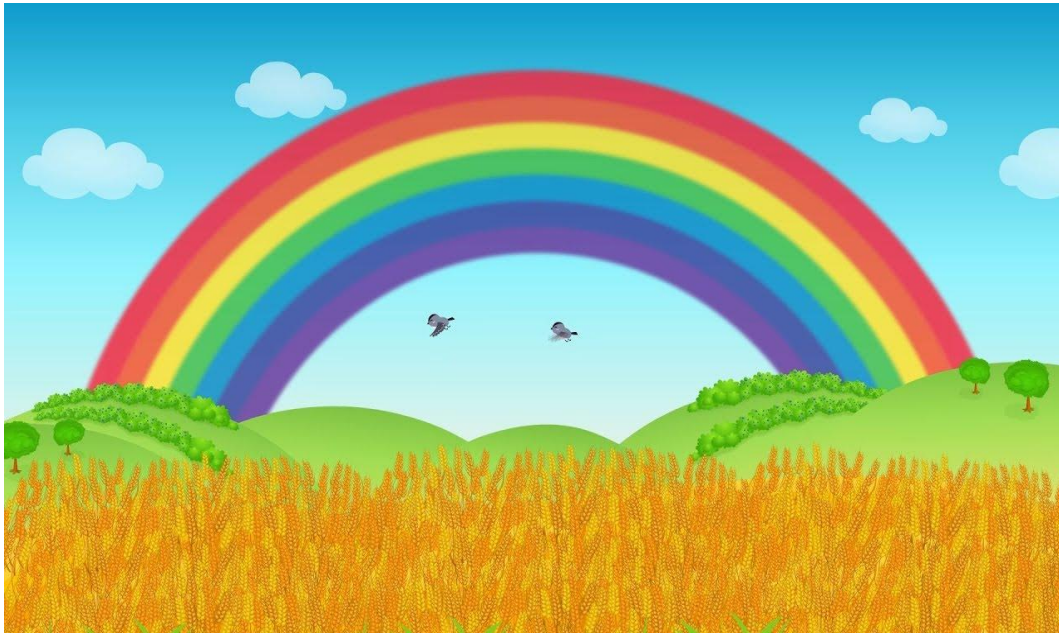
Ref.: Tęcza, tęcza cza, cza, cza,
czarodziejska wstążka ta.
Wiąże niebo z ziemią, o,
jaki kolorowy splot.
Tęcza, tęcza cza, cza, cza,
czarodziejska wstążka ta.
Przez tę tęczę cały świat
kolorowy uśmiech ma.

Narysuję tę tęczę
i na zawsze ci wręcę.
By ci było tęczowo,
tęczę noś kolorową.

Ref.: Tęcza, tęcza cza, cza, cza...

Śpiewaj z nami o tęczy,
Kiedy nuda cię dręczy.
W domu, w szkole, po burzy
Tęcza minę rozchmurzy.

Ref.: Tęcza, tęcza cza, cza, cza...



Po zakończeniu piosenki dziecko układa na podłodze tęczę z kolorowych pasków bibuły lub wstążek, zgodnie z kolejnością występowania kolorów. Aby pomóc dziecku w tym zadaniu, Rodzic może pokazać zdjęcie tęczy. Rodzic podsumowuje zabawę, prosząc dziecko o wymienienie kolejno nazw kolorów, które tworzą tęczę. Zabawę to można przeprowadzić w języku obcym, np. angielskim (tęcza – rainbow, czerwony – red, pomarańczowy – orange, żółty – yellow, zielony – green, niebieski – blue, granatowy – dark blue, fioletowy – violet).

- „**Zapamiętaj kolory**” – zabawa językowa. Rodzic prosi dziecko o przypomnienie nazw kolorów, które tworzą tęczę w odpowiedniej kolejności. Dziecko określa głoskę w nagłosie tych nazw.

- **Zabawy badawcze** – Rodzic zaprasza dziecko do zrobienia tęczy. 1. „Tęcza w wodzie” – dziecko nalewa wodę do miski i wkłada do środka lusterko tak, by opierało się o ściankę. Kieruje snop światła latarki na część tafli znajdującej się pod wodą. Na kartce trzymanej za latarką obserwuje tęczę. 2. „Jak sprowadzić tęczę?” – dziecko kładzie na stole kartkę papieru, w odległości około 10 cm nad papierem trzyma szklankę z wodą. Po chwili na stole powinna pojawić się tęcza. Rodzic pyta dziecko: Jak myślisz skąd się wzięła tęcza? Dziecko próbuje wnioskować, po czym Rodzic wyjaśnia, że wiązka światła białego odbija się od lustra. Gdy wychodzi z wody, załamuje się. Tęcza powstaje na skutek załamania i odbicia światła słonecznego w kroplach wody. Widzimy ją w postaci barwnego łuku na tle chmur deszczowych lub po deszczu. Powstaje także we mgle wodnej

przy wodospadach i fontannach. Znika, kiedy wszystkie krople wody opadną lub wyparują.

- „**Tęcza**” – praca plastyczna. Dzieci malują tęczę na dużych arkuszach papieru za pomocą gąbek, wycinają elementy z papieru kolorowego i nakleją pod tęczę, tworząc dowolny krajobraz.

- **Praca z Kartami Pracy str.40a** – rysowanie wyniku przeprowadzonego eksperymentu.

- **Praca z Kartami Pracy str.40b** – kolorowanie mozaiki zgodnie z kodem.

III –**Zabawy taneczne**, dowolne do piosenki Tęcza, cza cza cza.

<https://www.youtube.com/watch?v=LmBK0xFkhH4>

Życzymy miłej zabawy ze swoimi dzieckiem. Nauczycielki z grupy Nutki:
Monika i Wiola.